

# BioReTherapy

DE NIEUWE  
PEELING REVOLUTIE

*Italian research and innovation*



BioRePeelCl<sub>3</sub>  
BENELUX

# BioRePeelCl<sub>3</sub><sup>®</sup>

Revitaliserende, hydraterende, peeling  
met TWEEFASENTECHNOLOGIE



100% ITALIAANS onderzoek

GEPATENTEERD als medisch apparaat

Verkocht op 5 continenten in meer dan 70 LANDEN

Meer dan 2 MILJOEN behandelingen in 3 jaar

Gefabriceerd volgens farmaceutische normen  
om het HOOGSTE KWALITEITSNIVEAU te garanderen

## HOE HET WERKT

Dankzij de exfoliërende en keratolytische werking BEVORDERT BIOREPEEL DE CELLULAIRE OMZET door de cellen van de buitenste hoorlaag te verwijderen, met selectieve werking op de verbindingsverbindingen van de corneocyten.

De actieve ingrediënten dragen bij aan een DIEPGAANDE STIMULATIE van huidreplicatie en biosynthetische processen. Essentieel om de effecten van huidveroudering en oxidatieve schade veroorzaakt door UV-straling en vervuiling tegen te gaan.

## BELANGRIJKSTE EIGENSCHAPPEN

- 1 PIJNLOOS EN ZONDER NAALDEN
- 2 SNEL EN MULTIFUNCTIONEEL
- 3 ONMIDDELLIJK RESULTAAT
- 4 GEEN ZICHTBARE SCHADE NA BEHANDELING
- 5 VOOR GEZICHT EN HET HELE LICHAAM
- 6 VOOR ALLE LEEFTIJDEN
- 7 VOOR ALLE HUIDTYPES (Fitzpatrick schaal 1-6)
- 8 VOOR ELK SEIZOEN
- 9 GEEN FOTOGEOVOELIGHEID
- 10 SYNERGIE MET ANDERE BEHANDELINGEN

U kunt BioRePeelCl<sub>3</sub><sup>®</sup> in combinatie met andere behandelingen gebruiken om de prestaties en resultaten te verbeteren. Bijvoorbeeld bij • INJECTABLE BEHANDELINGEN (vooraf) • FOTOSTIMULATIE (vooraf) • TOPISCHE BEHANDELING (vooraf) • RADIOFREQUENTIE (na behandeling)



## BioRePeelCl<sub>3</sub><sup>®</sup> BODY

Handen | Ellebogen | Bilspieren | Knieën | Voeten

- Trichloorazijnzuur <sup>(1)</sup> **50%**
- Lactobionzuur <sup>(2-3)</sup>
- Salicylzuur <sup>(4)</sup>
- Wijnsteenzuur en Citroenzuur <sup>(5)</sup>
- Glycine, Proline, Hydroxyproline en Arginine <sup>(6-7)</sup>
- Vitamine C <sup>(8)</sup> en B2 <sup>(9)</sup>
- *Gamma*-aminoboterzuur <sup>(10)</sup>
- Squalaan
- Isopropylmyristaat

**VERPAKKING** 3 ampullen à 12 ml



## BioRePeelCl<sub>3</sub><sup>®</sup> FND

Gezicht | Nek | Decolleté

- Trichloorazijnzuur <sup>(1)</sup> **35%**
- Lactobionzuur <sup>(2-3)</sup>
- Salicylzuur <sup>(4)</sup>
- Wijnsteenzuur en Citroenzuur <sup>(5)</sup>
- Glycine, Proline, Hydroxyproline en Arginine <sup>(6-7)</sup>
- Vitamine C <sup>(8)</sup> en B2 <sup>(9)</sup>
- *Gamma*-aminoboterzuur <sup>(10)</sup>
- Squalaan
- Isopropylmyristaat

**VERPAKKING** 5 ampullen à 6 ml





# TWEEFASENTECHNOLOGIE

BioRePeelCl<sub>3</sub>® is een bifasisch systeem, de blauwe fase is LIPOFIEL en de gele fase is HYDROFIEL

## LIPOFIELE FASE

### • STABILISATIE EN BESCHERMING

Voorkomt trichloorazijnzuuroxidatie en stabiliseert het scheiden van de waterfase van de oxiderende atmosfeer in de ampul. Verbeterd de prestaties en effectiviteit van het product.

### • FILMEN TRANSPORT

Vermindert de trans-epidermische waterverdamping en helpt bij het transporteren van actieve bestanddelen.

### • RIGENEREN

Herstelt en onderhoudt de hydrolipidenhuid van de huid.

### • HYDRATEREN

Verhoogt de hydratatie via directe en indirecte mechanismen.

## HYDROFIELE FASE

### • REVITALISEREN

Verbeterd het uiterlijk van de huid.

### • PEELING

Verwijdert de buitenste cellen van het stratum corneum door de adhesiebanden van de corneocyten te verbreken. Dit proces verbeterd de werking van actieve principes.

### • ANTI-AGING EN ANTIOXIDANTEN

Vermindert lijntjes door neutralisatie van vrije radicalen.

# GEBRUIKSPROTOCOL

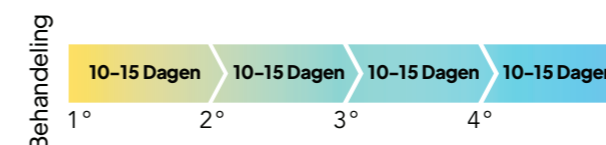


## BioRePeelCl<sub>3</sub>® BODY

Gebruiksvolume (ml)	
Rug	6 mL
Schouders / Voeten	3 mL
Billen	4 mL
Benen	5 mL
Knieën / Handen	2 mL
Ellebogen	1 mL

Om de 10-12 dagen op het te behandelen gebied aanbrengen. Maximaal 4-6 sessies, afhankelijk van de medische evaluatie en behandeldoelen.

**BLOOTSTELLINGSTIJD:** 3-10 minuten, afhankelijk van de tolerantie van de patiënt.

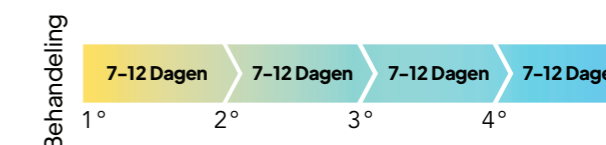


## BioRePeelCl<sub>3</sub>® FND

Gebruiksvolume (ml)	
Gezicht	1,5 - 2 mL
Nek	1 - 1,5 mL
Decolleté	2 - 2,5 mL

Om de 7-10 dagen op het te behandelen gebied aanbrengen. Maximaal 4-6 sessies, afhankelijk van de medische evaluatie en behandeldoelen.

**BLOOTSTELLINGSTIJD:** 3-5 minuten, afhankelijk van de tolerantie van de patiënt.



- Schud de ampul een paar seconden totdat de kleur groen wordt (tijdelijke emulsie).
- Zuig met een injectienaald de juiste hoeveelheid voor de behandeling op. **VERWIJDER HIERNA DE NAALD.**
- Breng het product met handschoenen aan op het te behandelen gebied en masseer totdat het volledig is opgenomen.
- Maak het gebied na de inwerktijd zorgvuldig schoon met een steriel gasje en water.

**N.B.** Het is noodzakelijk om de ampul te schudden voor elk gebruik. Na een paar minuten keert het product terug naar de oorspronkelijke bifasische toestand.

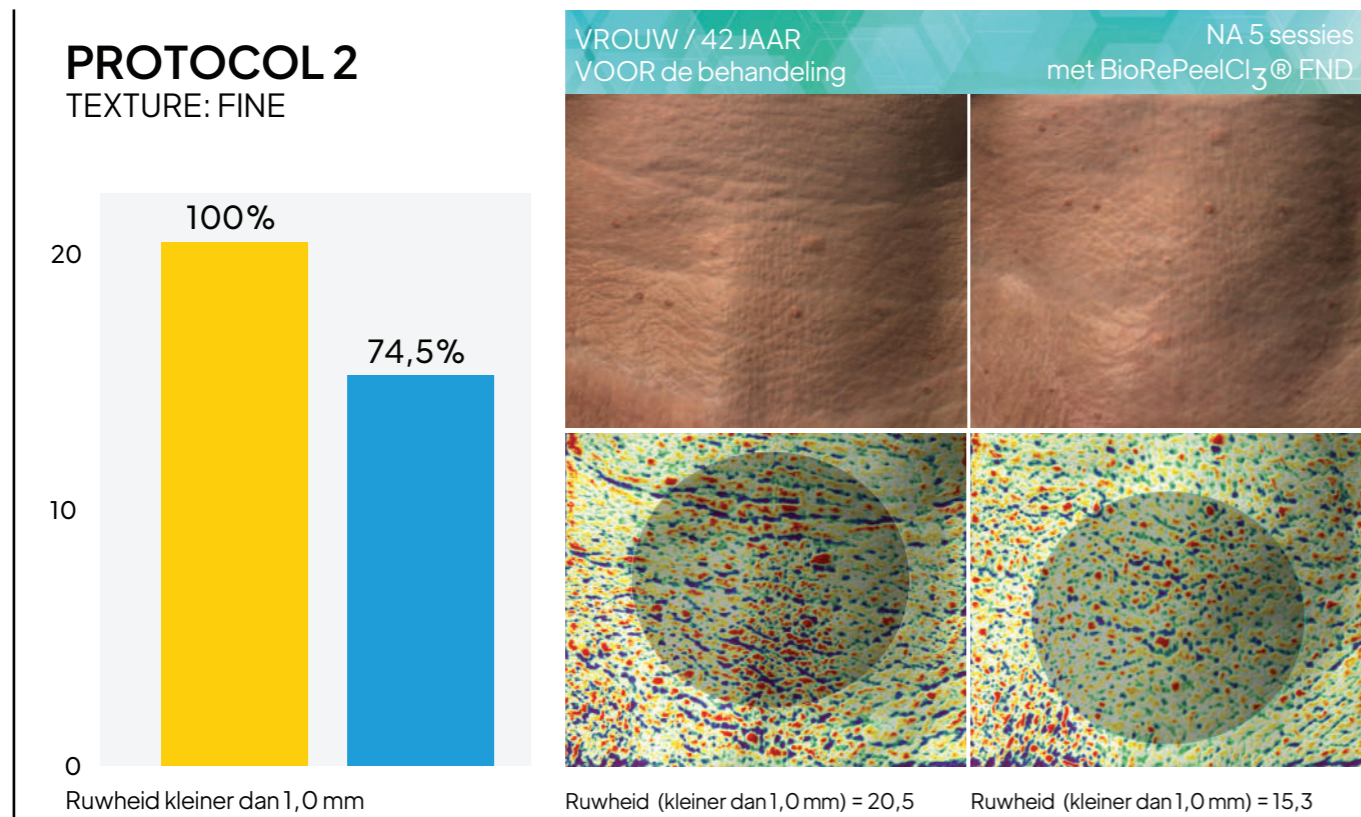
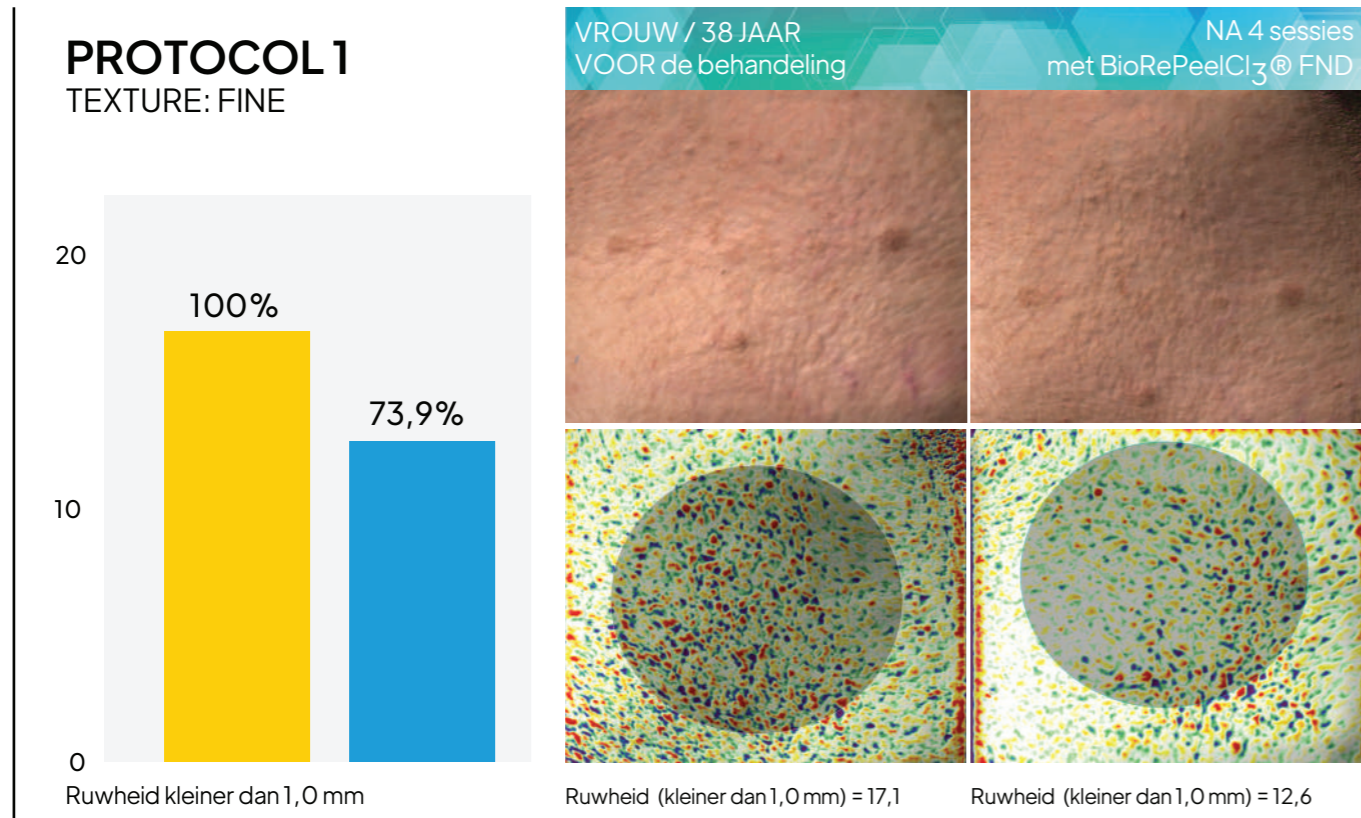
**CONTRA-INDICATIES:** Niet gebruiken bij vastgestelde gevoeligheid voor (een van) de componenten. Niet gebruiken bij personen die allergisch zijn voor salicylaten. Gebruik het product niet als er sprake is van ziekten en/of huidinfecties zoals dermatitis of herpes. Wees voorzichtig bij gebruik bij patiënten met keloïden. Niet gebruiken bij zwangerschap of borstvoeding.



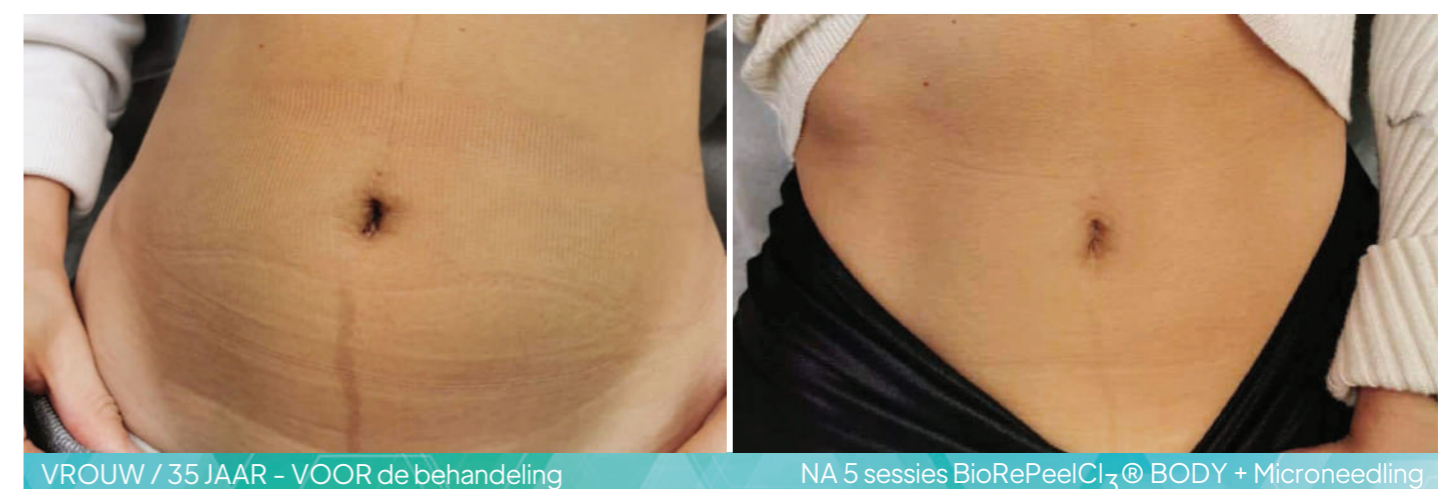
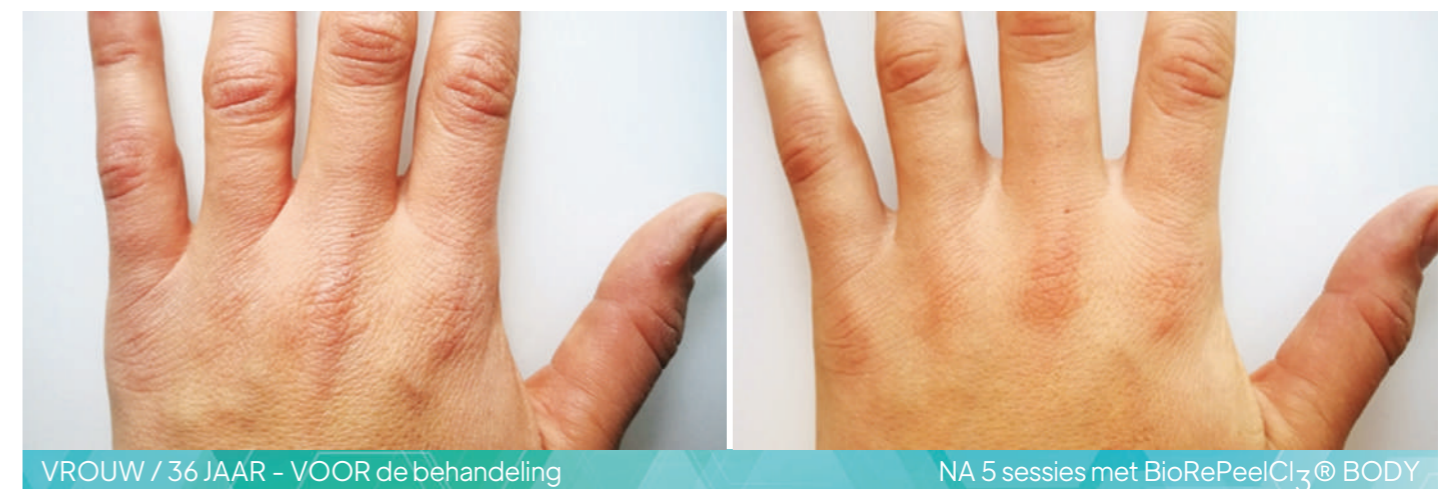
# DRIEDIMENSIONALE KWANTITATIEVE OPTISCHE ANALYSE

Huidanalyse met multispectrale evaluatie van de epidermis en dermis.

Het gebruikte apparaat maakt gebruik van een acquisitiemethode met algoritmen om driedimensionale beelden te verkrijgen. Dit maakt een analyse van de huidtextuur en de diepte van rimpels mogelijk en evalueert zo kwantitatief het percentage verbetering.



KLINISCHE STUDIES DOOR PROF. DR. MAURIZIO CAVALLINI - ANTERA-METHODE





## BioReHydra® Serum voor nabehandeling

### Gezicht | Lichaam | Specifiek voor de vette huid

Hydrogelformulering met een lichte, snel absorberende textuur die een fris, hydraterend en liftend huidgevoel geeft.

De formulering bevat **meer dan 15 actieve ingrediënten**, zoals:

- Gemicroniseerd hyaluronzuur 5-10 Kda
- Oceanische extracten:
  - Caulerpa Lentillifera-extract (Indische Oceaan)
  - Ascophyllum Nodosum-extract (Atlantische Oceaan)
  - Halopteris Scoparia-extract (Atlantische Oceaan)
  - Macrocystis Pyrifera-extract (Stille Oceaan)
- Vitamine B2 en C bescherming (ascorbylglucoside)
- GABA
- Amino-zuren: Glycine, Proline, Hydroxyproline, Lysine, Leucine, Isoleucine, Valine en Arginine

FORMAAT 30 ml voor thuisgebruik

FORMAAT 200 ml voor poliklinisch gebruik

**GEbruik:** Na de peelingbehandeling op het gebied aanbrengen en masseren tot het volledig is opgenomen. De volgende dagen 's ochtends en 's avonds verder aanbrengen. **VOOR NORMALE OF GECOMBINEERDE HUID** wordt aanbevolen om deze te combineren met de BioReLift® Crème.



## BioReLift® Crème voor nabehandeling

### Gezicht | Lichaam | Specifiek voor de droge huid

Een lichte emulsie die gemakkelijk wordt opgenomen, met een zijdezachte textuur en een zacht en omhullend huidgevoel.

De formulering bevat meer dan **20 actieve ingrediënten**, zoals:

- 4 biomimetische peptiden versterkt door colloïdaal platina: Dipeptide diaminobutyroylbenzylamide, koper palmitoyl heptapeptide-14, Heptapeptide-15 palmitaat, Acetyltetrapeptide-17
- Gemicroniseerd hyaluronzuur
- Panthenol
- Vitamine E, B2 en C bescherming (ascorbylglucoside)
- Amino-zuren: Arginine, Glycine, Proline, Leucine, Lysine, Isoleucine en Valina.
- Amandel- en arganolie
- Shea boter
- Bisabolol

FORMAAT 30 ml voor thuisgebruik

FORMAAT 200 ml voor poliklinisch gebruik

**GEbruik:** Na de peelingbehandeling op het gebied aanbrengen en masseren tot het volledig is opgenomen. De volgende dagen 's ochtends en 's avonds verder aanbrengen. **VOOR NORMALE OF GECOMBINEERDE HUID** wordt aanbevolen om het te combineren met het BioReHydra® Serum. BioReLift kan ook worden gebruikt als make-up primer.

# BioRePeelCl<sub>3</sub>

## BENELUX

*Italian research and innovation*



**BioRePeel Benelux – E&E Dermacare B.V.**  
Mathenesserlaan 477 A – 3023GL Rotterdam (NL)  
sales@biorepeel.nl



volg ons op:



[www.biorepeel.nl](http://www.biorepeel.nl)

- 1) Influence of trichloroacetic acid peeling on the skin stress response system.  
*Kimura A, Kanazawa N, Li HJ, Yonei N, Yamamoto Y, Furukawa F.*
- 2) Clinical uses of hydroxyacids.  
*Zoe Diana Draelos.*
- 3) Lactobionic Acid – a Novel Polyhydroxy Bionic Acid for Skincare.  
*Green AB, Wildnauer HR, Edison LB.*
- 4) Salicylic acid as a peeling agent: a comprehensive review.  
*Postgraduate Department of Dermatology, STD and Leprosy, Government Medical College.*
- 5) Dual Effects of Alpha-Hydroxy Acids on the Skin.  
*Sheau-Chung Tang, Jen-Hung Yang.*
- 6) Proliferative, anti-apoptotic and immune-enhancing effects of L-arginine in culture of skin fibroblasts.  
*Kocic H, Arsic I, Stankovic M, Todorovic D, Ciric V, Kocic G.*
- 7) Administration of L-arginine reduces the delay of the healing process caused by ibuprofen. Implication of COX and growth factors expression.  
*Sánchez-Fidalgo S, Martín-Lacave I, Illanes M, Bruseghini L, Esteras A, Motilva V.*
- 8) The Roles of Vitamin C in Skin Health.  
*Juliet M Pullar, Anitra C Carr, Margreet C M Vissers.*
- 9) Riboflavin and health: A review of recent human research.  
*Thakur K, Tomar SK, Singh AK, Mandal S, Arora S.*
10. Effects of GABA on the expression of type I collagen gene in normal human dermal fibroblasts.  
*Uehara E, Hokazono H, Sasaki T, Yoshioka H, Matsuo N.*